

**Krajský pozemkový úřad pro Plzeňský kraj
Pobočka Plzeň
Nerudova 2672/35
Plzeň
301 00**



VÁŠ DOPIS ZN.
SPU 262768/2021/

ČÍSLO JEDNACÍ
LCR945/052604/2021

SPISOVÁ ZNAČKA

DATUM
16.8.2021

VYŘIZUJE

TELEFON

GSM

E-MAIL

Komplexní pozemkové úpravy v k.ú. Obora u Kaznějova

Lesy České republiky, s.p., Oblastní ředitelství západní Čechy (dále jen „OřzČ“) jako správce toků na základě oznámení o zahájení řízení o komplexních pozemkových úpravách v k.ú. Obora u Kaznějova sdělují následující:

Do řešeného území v rámci komplexních pozemkových úprav v k.ú. Obora u Kaznějova zasahuje část drobného bezejmenného vodní toku IDVT 102 69 157 v ř.km 1,000 – 1,300 na pozemku p.č. 974/3. Zbývající část cca 78 m toku v řešeném obvodu je zatrubněna. Zatrubnění není ve vlastnictví OřzČ. Dále sdělujeme, že OřzČ nemá v předpokládaném obvodu pozemkové úpravy žádné pozemky či stavby ve své správě.



Toky v naší správě jsou zakresleny v přiloženém snímku zelenou linií.

K oznámení o zahájení KoPÚ se za Lesy České republiky, s.p., vyjadřuje ještě Lesní správa Plasy jako lesní hospodář.

S pozdravem

.....

ekonomický náměstek Oblastního ředitelství západní Čechy

Lesy České republiky, s.p., se sídlem Přemyslova 1106/19, Nový Hradec Králové, Hradec Králové, PSČ 500 08

Spisová značka AXII 540 vedená u rejstříkového soudu v Hradci Králové, IČ: 42196451, DIČ: CZ42196451

Lesy České republiky, s.p., jsou držitelem osvědčení o účasti v certifikaci lesů, loga PEFC (08-2101/0001) a certifikátu C-o-C.



Státní podnik Lesy České republiky, s.p., zachovává nulovou toleranci k jakémukoli nelegálnímu jednání a dodržuje maximální transparentnost, legalitu a etiku. Součástí firemní kultury státního podniku Lesy České republiky, s.p. je Criminal compliance program (viz www.lesycr.cz), který stanoví zásady a pravidla jednání zaměstnanců či jiných osob jednajících za státní podnik Lesy České republiky, s.p. (dále jen „zaměstnanec“). Každý zaměstnanec má povinnost oznámit jakékoli podezření či nelegální jednání. V jakémkoli případě, kdy je jednání zaměstnance v rozporu s Criminal compliance programem, nelze je považovat za jednání v rámci nebo v zájmu státního podniku Lesy České republiky, s.p. Takové jednání je možné oznámit, a to i anonymně způsoby uvedenými na webových stránkách www.lesycr.cz



LESY ČESKÉ REPUBLIKY, S.P., OŘ západní Čechy

Krušnohorská 1010/7, Karlovy Vary 360 10, tel. +420956945111, Fax.: +420,
or945@lesycr.cz;oi32@lesycr.cz;oi30@lesycr.cz;ost55@lesycr.cz, ID DS: e8jcfsn

Příloha:

Snímek mapy s vyznačením toků ve správě LČR, s.p.

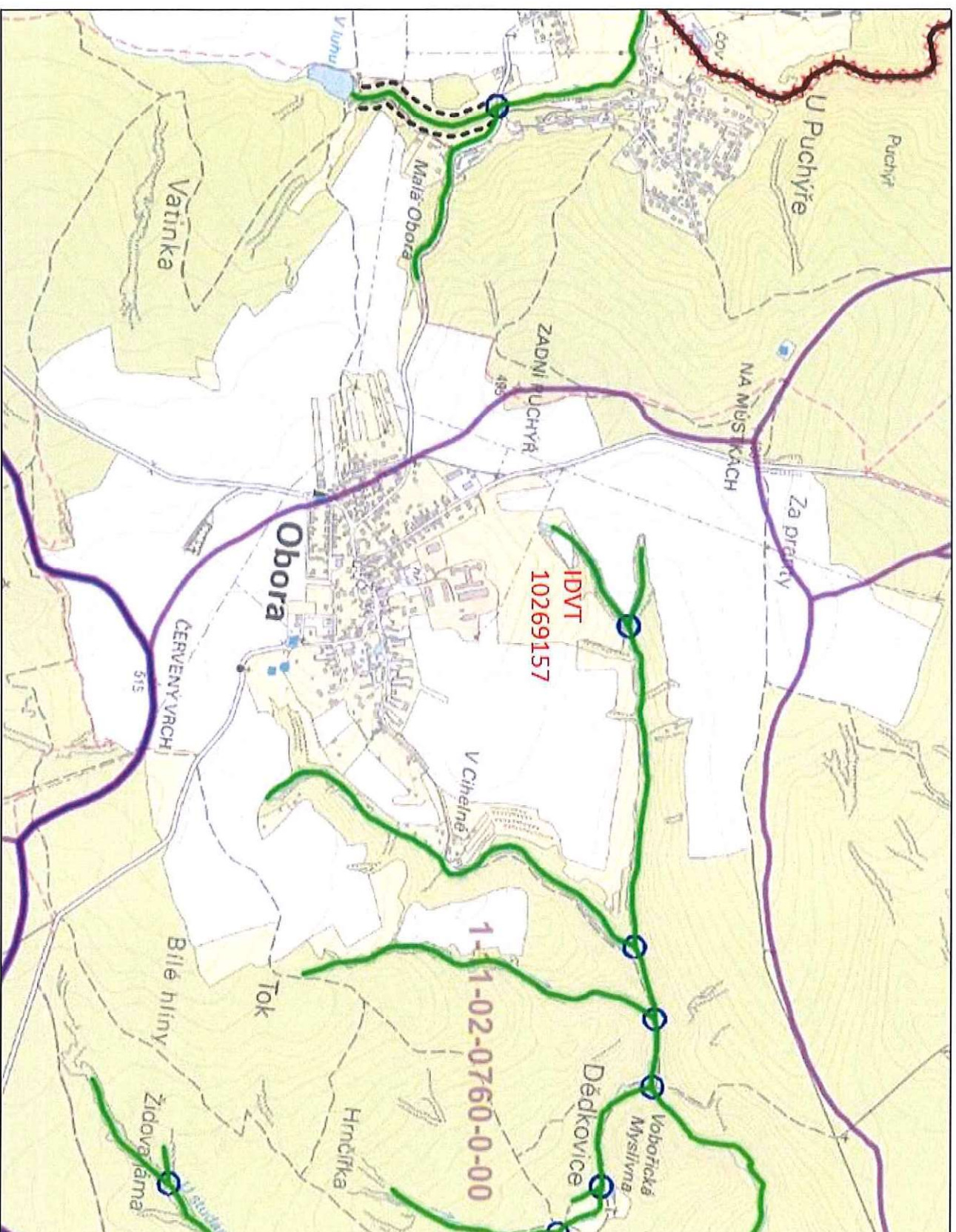
Na vědomí:



Lesy České republiky, s.p., se sídlem Přemyslova 1106/19, Nový Hradec Králové, Hradec Králové, PSČ 500 08
Spisová značka AXII 540 vedená u rejstříkového soudu v Hradci Králové, IČ: 42196451, DIČ: CZ42196451
Lesy České republiky, s.p., jsou držitelem osvědčení o účasti v certifikaci lesů, loga PEFC (08-2101/0001) a certifikátu C-o-C.

Státní podnik Lesy České republiky, s.p., zachovává nulovou toleranci k jakémukoli nelegálnímu jednání a dodržuje maximální transparentnost, legalitu a etiku. Součástí firemní kultury státního podniku Lesy České republiky, s.p., je Criminal compliance program (viz www.lesycr.cz), který stanoví zásady a pravidla jednání zaměstnanců či jiných osob jednajících za státní podnik Lesy České republiky, s.p. (dále jen „zaměstnanec“). Každý zaměstnanec má povinnost oznámit jakékoli podezřelé či nelegální jednání. V jakémkoli případě, kdy je jednání zaměstnance v rozporu s Criminal compliance programem, nelze je považovat za jednání v rámci nebo v zájmu státního podniku Lesy České republiky, s.p. Takové jednání je možné oznámit, a to i anonymně způsoby uvedenými na webových stránkách. www.lesycr.cz





IDVT
10269157

1-11-02-0760-0-00

1 : 17 000

